

# Novinky na platformě ArcGIS

Jan Souček, ARCDATA PRAHA, s.r.o.

Platformu ArcGIS tvoří centrální komponenta (ArcGIS Online nebo ArcGIS Enterprise), ke které přistupují nejrůznější desktopové, webové a mobilní aplikace. Vyjmenovat všechny novinky všech aplikací v jednom článku je sice nemožné, i tak jsme se alespoň pokusili vybrat několik nejdůležitějších a nejzajímavějších změn, které by vám neměly uniknout. Týkají se zejména těch nejpoužívanějších aplikací na ArcGIS Online.

## SJEDNOCENÍ NÁZVŮ

Během léta došlo ke změně názvů některých aplikací, čímž se sjednotil systém jejich pojmenování. Z názvů, jako jsou Insights for ArcGIS, Collector for ArcGIS, Operations Dashboard for ArcGIS a dalších se staly ArcGIS Insights, ArcGIS Collector, ArcGIS Dashboards atd.

Všechny názvy tak nyní sledují stejný systém: tvar *ArcGIS <název>* je standardní tvar pro všechny aplikace platformy. Tvar *ArcGIS (Maps) for <název>* pojmenovává aplikace nebo zásuvné moduly Esri, které slouží v jiných systémech či aplikacích – například ArcGIS Maps for Office nebo ArcGIS Maps for Sharepoint. Tvar *<název> for ArcGIS* pak budou mít aplikace třetích stran, které do systému ArcGIS přinášejí další funkcionalitu.

## NOVINKY NA ArcGIS ONLINE

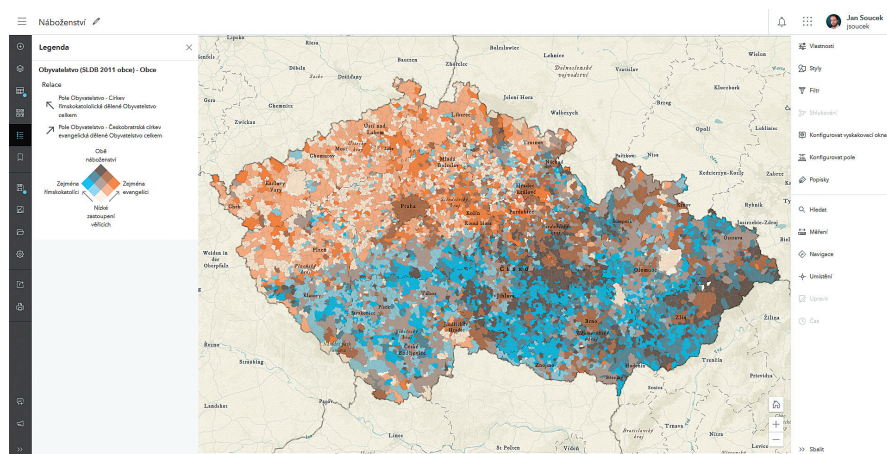
Na ArcGIS Online postupně přibývají nástroje, které usnadňují sdílení dat v rámci organizace a správu jejích uživatelů. Velkou novinkou však bylo zpřístupnění **ArcGIS Notebooks** pro všechny uživatele. V prostředí ArcGIS Online tak mohou pracovat s příkazy a skripty v jazyku Python. Notebooky pak lze sdílet s jinými uživateli.

**Domovská stránka organizace** získala nový vzhled a také editor, ve kterém si ji můžeme přizpůsobit. Záhlaví je určeno pro název a logo, tělo stránky pojme až pět bloků s textem či položkami z vybrané skupiny. Stránka je responzivní, takže je použitelná na PC, tabletech i mobilních telefonech. Novou domovskou stránku si můžeme nejprve připravit, vyzkoušet, a až bude vše nachystáno, změnu zveřejnit.

## PROHLÍŽEČ MAP BETA

Vedle tradičního prohlížeče map na ArcGIS Online můžeme používat také prohlížeč map (Map Viewer) beta, který je založen na novějším **ArcGIS API for JavaScript 4**. Jeho poslední aktualizace přinesly snad všechnu funkcionalitu, která mu dosud scházela, i mnoho dalšího.

Nyní tedy můžeme i v prostředí Map Viewer Beta sdružovat vrstvy do skupin, pracovat se samostatnými tabulkami,



Obr. 1. Mapový prohlížeč beta s kartogramem se dvěma veličinami prolutým módem Násobit.



Obr. 2. Nová aplikace ArcGIS Field Maps.

přidávat vrstvy jen na základě jejich URL, nastavovat časovou animaci a lépe spravovat tabulky.

Co beta prohlížeč nabízí zcela nového? Jsou to například **rozšířené možnosti shlukování dat**. To je navíc výkonnější než ve standardním prohlížeči a dokáže zpracovat více prvků. Beta prohlížeč také dokáže **lépe pracovat s popisky**, používat různá písma a pracovat s víceřádkovými texty. Atributy polygonových prvků v něm můžeme zobrazovat například **metodou teček**. Lépe také pracuje s bodovými a liniovými symboly – umí je při oddálení **automaticky zmenšovat** (či ztenčovat), takže mapa je v malých měřítkách přehlednější.

Zajímavou novou vlastností nového prohlížeče je **nastavení grafického módu prolnutí** jednotlivých mapových vrstev. Metody *ztmavit*, *násobit*, *zsvětlit* nebo *měkké světlo*, které známe z grafických programů, jako je GIMP nebo Adobe Photoshop, nyní můžeme aplikovat na každou z vrstev v mapě.

Pokud jste se tedy ještě s prostředím prohlížeče map beta neseznámili, můžeme to nyní jen doporučit. Mapy a funkce, které jsou v něm použity, by měly bez problémů fungovat ve všech aplikacích, které jsou také založeny na ArcGIS API for JavaScript 4. Ve starších aplikacích používajících API verze 3 se však některé nastavení symbolů či popisků nemusí zobrazit správně.

## ArcGIS FIELD MAPS

Novinkou mezi mobilními aplikacemi je ArcGIS Field Maps, jejíž první verze bude zpřístupněna na konci roku. Sdružuje funkcionalitu aplikací Collector, Explorer, Navigator, Tracker a Workforce, a tak usnadní uživatelům v terénu práci – v ArcGIS Field Maps najdou vše na jednom místě.

První verze bude obsahovat funkcionalitu aplikací Collector, Explorer a Tracker, další funkce budou přibývat v následujících vydáních. Podporovat bude také pokročilé interaktivní formuláře.

ArcGIS Field Maps roli těchto aplikací nakonec zcela převzme. Aplikace, jako jsou Explorer, Collector nebo Workforce, budou dále ještě udržovány a budou v nich opravovány chyby, nová funkcionalita však bude přibývat již pouze ve Field Maps.

## ArcGIS DASHBOARDS (BETA)

Aplikace Operation Dashboards for ArcGIS změnila název na ArcGIS Dashboards, ale ta největší změna se týká nové verze, ArcGIS Dashboards beta. Podobně jako prohlížeč map na ArcGIS Online, i ArcGIS Dashboards má novou verzi založenou na JavaScript API verze 4, která umožňuje používat pokročilejší funkce pro práci s Arcade a pro vykreslování.

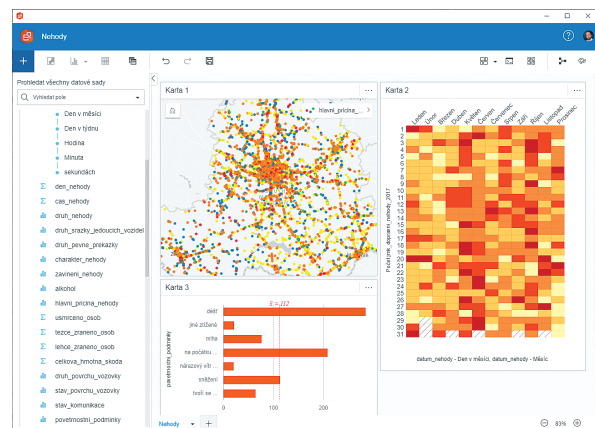
Do aplikace se nejlépe dostanete přes nabídku aplikací na ArcGIS Online. Stávající dashboardy si můžete do beta verze načíst a uložit je v nové verzi. Protože je aplikace zatím v beta verzi, není ještě zajištěno, že obsahuje všechny funkce předchozí verze, už teď ale podporuje víc funkcí než její předchůdkyně.

## ArcGIS EXPERIENCE BUILDER

Tvoříte-li své vlastní aplikace, určitě sledujte ArcGIS Experience Builder – prostředí, ve kterém dokážete vytvořit aplikace od těch nejjednodušších až po ty několikastránkové. S každou aktualizací v něm přibývají **nové widgety** a stávající jsou rozšiřovány. V létě do něj přibýly widgety, které operují se záložkami a které zobrazují informace ve formě karet; začátky tvorby byly usnadněny novým **průvodcem** a novými **funkčními šablonami**.

## ArcGIS INSIGHTS

Prostředí pro zkoumání dat, statistickou analýzu a tvorbu map a interaktivních grafů dospělo již do verze 3.4. Tato



Obr. 3. Prostředí ArcGIS Insights Desktop.

verze přináší například **nové grafy**, vylepšení **regresní analýzy a analýzy vztahů** a nástroje pro snazší **konverzi datových typů**.

Velkou novinkou je pak verze **ArcGIS Insights Desktop**. Tu nemusíte spouštět v prostředí ArcGIS Online nebo Portálu, je možné ji nainstalovat přímo na počítač a pracovat v samostatné aplikaci. Stačí se jen přihlásit svým uživatelským účtem.

## DOKUMENTACE A AKTUALITY

O nejdůležitějších novinkách se snažíme podávat přehled prostřednictvím aktualit na našem webu a nyní i na našem blogu: [blog.arcdata.cz](http://blog.arcdata.cz). Nejpodrobnější popisy novinek však naleznete v dokumentaci na stránkách každé aplikace na webu Esri [doc.arcgis.com](http://doc.arcgis.com). <<