

Blog Esri: Jak GIS pomáhá Praze čelit změnám klimatu

Praha je jedním z prvních českých měst, které přijalo *Strategii adaptace na klimatickou změnu*, jejímž cílem je zvýšit dlouhodobou odolnost a omezit zranitelnost vůči klimatickým změnám. Zařadila se tak mezi významné světové metropole, které se mohou stát inspirací pro ostatní.

Odborníci z *Institutu plánování a rozvoje hl. m. Prahy (IPR)* zvolili přístup založený na zpracování tzv. „velkých dat“ a jejich následné analýze v prostředí geografických informačních systémů. GIS jim při tom pomáhá nalézat širší souvislosti a lépe pochopit, jak tak komplexní prostředí, jako je město, na změny klimatu reaguje.

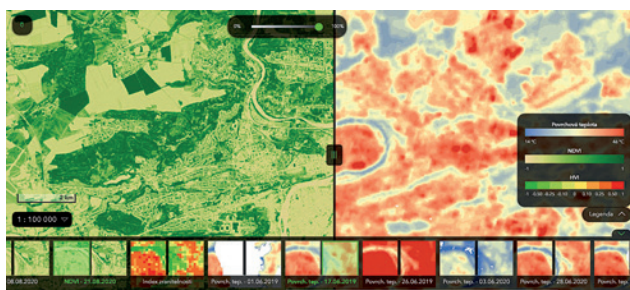
Jedním z významných specifik Prahy je přítomnost na jedné straně poměrně hustá zástavba v centru, což napomáhá k vytváření tzv. tepelných ostrovů, a na straně druhé velké

množství zeleně. Z pohledu plánování představují tyto dva extrémy velkou výzvu, jak současnou situaci vyřešit, tak aby se dopady klimatických změn podařilo co nejvíce zmírnit a Praha byla i nadále příjemným místem pro život.

PRAHA JDE MEZINÁRODNÍM PŘÍKLADEM

Více o práci odborníků z IPR si můžete přečíst ve článku [Prague: Extreme-Heat Events Spur Climate Action, Using Geospatial Tech](#) na blogu Esri, který popisuje, jak díky pokročilým GIS analýzám mohou posuzovat dopady jednotlivých plánovaných opatření ještě předtím, než do nich město investuje čas a prostředky. «

Blog Esri: www.esri.com/about/newsroom/blog



Plánované vyřazení aplikací ArcGIS Collector, Explorer a Tracker

Nová mobilní aplikace ArcGIS Field Maps vznikla proto, aby zjednodušila práci v terénu. Pro uživatele je pohodlnější, když má všechny funkce k dispozici v jediné aplikaci, a stejně tak je to výhodnější i pro vývojáře. V ArcGIS Field Maps nyní nalezneme veškerou funkcionalitu dnes samostatných aplikací ArcGIS Collector, ArcGIS Explorer a ArcGIS Tracker. Postupně budou přibývat i funkce aplikací ArcGIS Workforce a ArcGIS Navigator a samozřejmě také i zcela nové nástroje.

Místo aplikací Collector, Explorer a Tracker je doporučeno používat ArcGIS Field Apps. Aplikace Collector, Explorer a Tracker již nebudou získávat nové nástroje a funkce, pokud však bude třeba, vyjde bezpečnostní aktualizace, aby aplikace mohly dál v systému bezpečně fungovat. V prosinci 2021 skončí pro ArcGIS Collector, ArcGIS Explorer a ArcGIS Tracker (pro iOS i Android) veškerá podpora a pravděpodobně budou vyřazeny z obchodů s aplikacemi.

PŘECHOD NA APLIKACI ArcGIS FIELD MAPS

Přechod ze starých aplikací na ArcGIS Field Maps by měl být velmi plynulý:

- › **Není potřeba měnit uživatelské licence.** Aplikace používá stejné typy licencí jako původní aplikace a uživateli nabízí nástroje odpovídající jeho licenci.
- › **Není se třeba učit novým postupům.** Aplikace totiž pracuje se stejnými webovými mapami a její uživatelské prostředí je velmi podobné předchozím aplikacím. Ve většině případů nepoznáte při práci rozdíl mezi předchozí aplikací a Field Maps.
- › Pokud uživatelé pracují s **offline mapami**, budou si je

muset do ArcGIS Field Maps stáhnout znovu.

- › Pokud využíváte spuštění aplikace s parametrem pomocí **App Link**, bude potřeba tyto příkazy upravit.
- › ArcGIS Field Maps zahrnuje i novou webovou aplikaci pro lepší správu map určených pro práci v terénu.

Podrobnější informace naleznete v brožuře [Esri ArcGIS Field Maps Migration Guide](#), která vám pomůže ArcGIS Field Maps začít používat. «