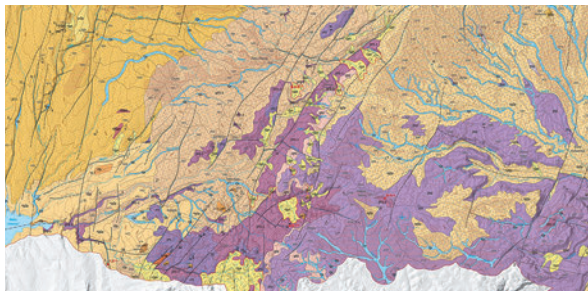


Mapa roku

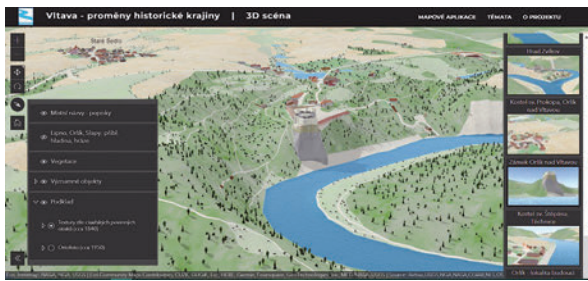
Mapa roku je soutěž pořádaná Českou kartografickou společností, která hodnotí kartografická díla vydaná v uplynulém roce a oceňuje ty nejzdařilejší.

Pro letošní ročník Mapy roku, oceňující mapy vydané v roce 2022, nominovala odborná komise 24 kartografických produktů v pěti soutěžních kategoriích. Slavnostní vyhlášení výsledků proběhlo ve středu 3. května 2023 v Praze na Novotného lávce. Je nám milým potěšením podotknout, že většina oceněných děl byla vytvořena pomocí technologie Esri.



Atlasy, soubory a edice map
Geology, Soil Environment and Hydrogeology of the Sidama Region, Ethiopia. Thematic geoscientific maps at a 1 : 100,000 scale and explanatory notes
 (Česká geologická služba)

Samostatná kartografická díla
Praha – mapa veřejné dopravy a schéma linkového vedení PID
 (Regionální organizátor pražské integrované dopravy ROPID)



Digitální kartografické produkty a aplikace na internetu
Mapový portál Vltava – proměny historické krajiny
 (České vysoké učení technické v Praze)

Kartografická díla pro školy a vzdělávání
Ilustrovaný atlas světa
 (Kartografie Praha, a. s.)



Studentské kartografické práce
Tyfloprůvodce po vybraných památkách Česka
 (Jakub Žejdlík, Univerzita Palackého v Olomouci)

- Odborná hodnotící komise udělila v tomto ročníku tři zvláštní ocenění:**
- › Společnosti Kartografie Praha, a. s., za rychlou kartografickou podporu výuky ukrajinských dětí na českých školách.
 - › Ústavu pro jazyk český Akademie věd ČR a Univerzitu Palackého v Olomouci za kvalitní kartografickou vizualizaci problematiky nářečí českého jazyka.
 - › Katedře geoinformatiky Přírodovědecké fakulty Univerzity Palackého v Olomouci za dlouholetou a kvalitní kartografickou produkci v edici M.A.P.S. (Map and Atlas Product Series).



Více informací
 Podrobnosti o všech nominovaných a oceněných kartografických produktech naleznete na stránkách www.cartography.cz/maparoku