

GIS portál města Třeboň

Webový mapový portál s agendami města



Cílem projektu obnovy GIS ORP Třeboň bylo vybudování webového portálu, který bude sdružovat vybrané správní agendy, včetně dodávky nástrojů pro správu a aktualizaci publikovaných dat. V rámci projektu byl proveden kompletní sběr dat pasportů zeleně a komunikací včetně odborného dendrologického posouzení zeleně na území města.

Základem řešení jsou technologie Esri rozšířené o aplikace a nadstavby Spirit společnosti GEOREAL, která celý projekt realizovala. Samotný webový portál je řešen modulárním způsobem s možností rozšíření o další nástroje a agendy města.

Webové aplikace

Portál se skládá z modulů pro práci s daty katastru nemovitostí (Portál KN), pasportu komunikací, pasportu zeleně a mapovými vrstvami územně analytických podkladů. Výstupy z jednotlivých agend jsou vzájemně provázány a umožňují tak optimální využití všech dostupných podkladů při správě obce a zjednodušení rozhodovacích procesů. Data jsou publikována prostřednictvím mapových služeb ArcGIS for Server.

Na Portálu KN jsou k dispozici např. sestavy majetku a listů vlastnictví, přímá identifikace nemovitostí, uživatelská kresba, tisk mapy apod. V pasportech zeleně a komunikací lze vytvářet přehledné sestavy s informacemi o jednotlivých

ŘEŠENÁ PROBLEMATIKA

- ▶ Komplexní systém pro správu a publikaci geoprostorových dat.
- ▶ Zpřístupnění dat katastru nemovitostí.
- ▶ Správa a publikace dat územně analytických podkladů.
- ▶ Tvorba dat pasportů zeleně a komunikací.
- ▶ Vybudování webového portálového řešení s agendami města.

VÝSLEDKY

- ▶ Modulární portál s webovými aplikacemi pro práci s daty katastru nemovitostí, ÚAP a pasportů města.
- ▶ Desktopové nástroje pro správu pasportů města a ÚAP.
- ▶ Nástroje pro administraci portálu, správu databází a datových skladů agend.

mapových prvcích i hromadné výpisy a jejich export v podobě tabulek MS Excel. Podobně uživatelsky přívětivé je prostředí práce s územně analytickými podklady (ÚAP).

Pasportní agendy a aplikace pro správu a údržbu publikovaných dat

Pro správu a údržbu pasportů slouží nadstavby pro ArcMap: Spirit Zeleň a Spirit Komunikace. Obsahují nástroje pro správu dat pasportů, jejich editaci a tvorbu sestav. Data pasportů jsou uchovávána v geodatabázi, ze které jsou přímo publikována formou služeb ArcGIS serveru. Změny provedené v geodatabázi se tak okamžitě projeví na geoportálu a je tak zajištěno poskytování aktuálních informací všem uživatelům.

Pro import dat výměnného formátu katastru nemovitostí do geodatabáze a jejich grafickou reprezentaci v geografickém systému ArcGIS slouží Spirit VFK. Nadstavba Spirit ÚAP umožňuje správu a údržbu dat ÚAP včetně evidence jejich zdrojů v podobě pasportů, výdej dat, tvorbu statistik a pokročilých analytických sestav. Data mohou být uložena v geodatabázi i v datovém skladu adresářové struktury souborů SHP.

Možnosti dalšího rozšíření

Výhodou geoportálu je jeho modularita. Do budoucna je tak možné provádět dílčí úpravy bez nutnosti zásahu do celé aplikace. Zároveň je možné dodané řešení rozšířit o další mapové projekty a správní agendy, např. evidenci majetku, turistický portál apod.

Díky technologii Esri je možné doplnit řešení portálu také o rozhraní pro mobilní zařízení (PDA, chytré telefony). Spolu se zavedením editačních nástrojů do webových mapových aplikací se tak nabízí možnost správy a editace dat pasportů přímo v terénu.

Zhodnocení

Portál městského úřadu propojuje pasportní agendy i správu dat ÚAP a KN. Umožňuje tak plnohodnotné využití všech dostupných informací při výkonu samosprávy města. Jeho modularita zaručuje dlouhodobou využitelnost dodaného řešení, snadné provádění dílčích úprav a možnost jeho dalšího rozšiřování.

POUŽITÉ TECHNOLOGIE ESRI

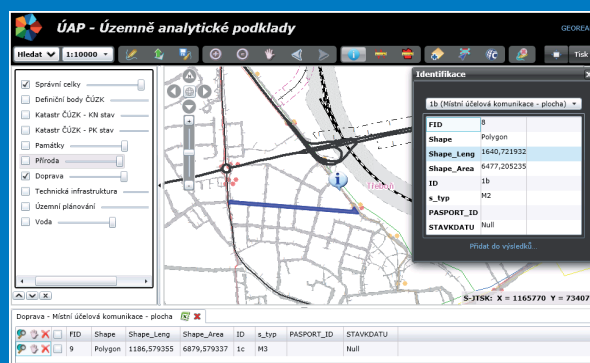
- ▶ ArcGIS for Server (publikace dat)
- ▶ ArcGIS for Desktop (tvorba mapových podkladů, nastavení symboliky dat, sestavení mapových služeb)
- ▶ ArcGIS API pro Microsoft Silverlight/WPF (rozhraní webových mapových aplikací)

DALŠÍ TECHNOLOGIE

- ▶ Spirit Desktop, Spirit Widget (nadstavby pro agendové úlohy)

PROJEKT REALIZOVAL

GEOREAL



Pracovní prostředí aplikace pro práci s daty ÚAP.

ARCDATA PRAHA

